



Fumée anormale,
odeur de brûlé, flammes ?
**Prévenez le
et appuyez sur le boîtier d'alarme**



Appel d'urgence
Sapeurs-Pompiers
**18 ou 112
ou 114**



Attaquez le feu avec
l'extincteur approprié



En cas de fumée, baissez-vous :
l'air frais est près du sol.

**RESPONSABLES
D'INTERVENTION**

CONCEPTEUR



DUBERNARD
matériels et services incendie
01 39 68 18 18
A2400788

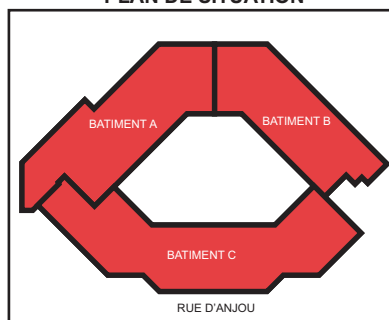
REFERENCE

JM/CN-95495-60
07/2024
Conforme NF X08-070

PLAN D'EVACUATION

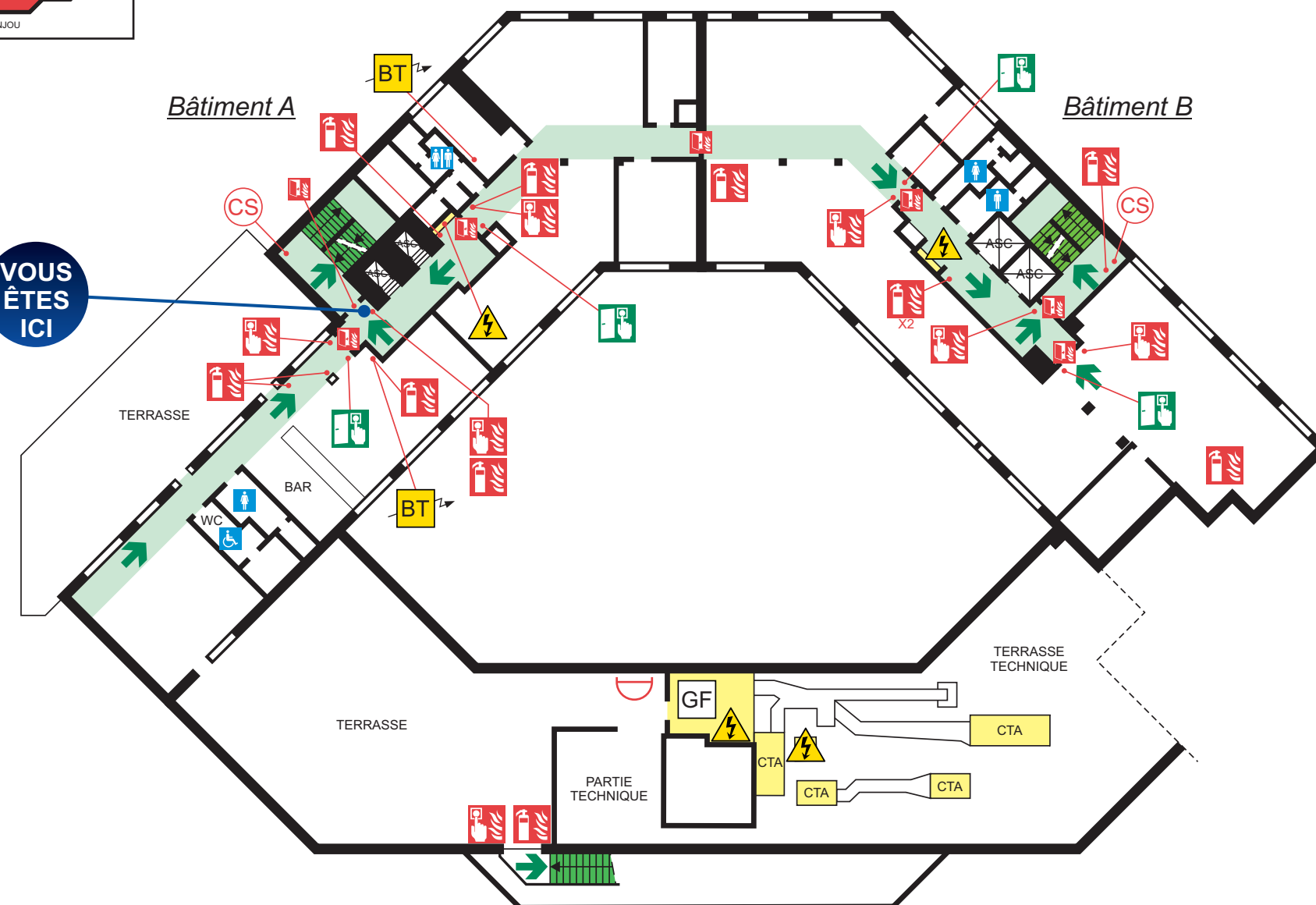
REWORLD MEDIA
8 RUE BARTHELEMY DANJOU
92100 BOULOGNE-BILLANCOURT

PLAN DE SITUATION



SCANNEZ-MOI !

VOUS
ÊTES
ICI



6EME ETAGE

LEGENDE

	Cheminement d'évacuation		Porte coupe-feu		Echelle crinoline		Ascenseur		Armoire électrique		Extincteur
	Ouverture urgence porte		Alarme incendie		Colonne sèche (refoulement)		Groupe froid		Coupure électrique		



EVACUATION



A l'audition du signal
ou sur ordre d'un responsable



Dirigez-vous vers les
issues de secours



Ne revenez pas en arrière
sans y avoir été invité.



N'utilisez pas les ascenseurs
ou les monte-charges

ACCIDENT

18 ou 112 ou 114

**RESPONSABLES
D'EVACUATION**



**POINT DE
RASSEMBLEMENT**

DEVANT INTERMARCHÉ AU
87 AVENUE EDOUARD VAILLANT
BOULOGNE-BILLANCOURT



INCENDIE

Fumée anormale,
odeur de brûlé, flammes ?
Prévenez le
et appuyez sur le boîtier d'alarme



Appel d'urgence
Sapeurs-Pompiers
18 ou 112
ou 114



Attaquez le feu avec
l'extincteur approprié



En cas de fumée, baissez-vous :
l'air frais est près du sol.

RESPONSABLES
D'INTERVENTION

CONCEPTEUR



DUBERNARD
matériels et services incendie
01 39 68 18 18
A2400788

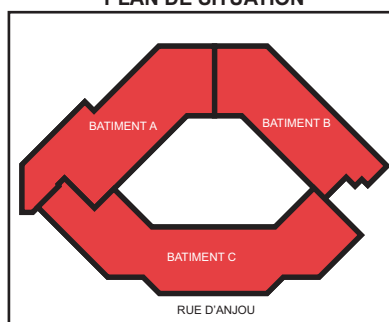
REFERENCE

JM/CN-95495-61
07/2024
Conforme NF X08-070

PLAN D'EVACUATION

REWORLD MEDIA
8 RUE BARTHELEMY DANJOU
92100 BOULOGNE-BILLANCOURT

PLAN DE SITUATION



PREVENTION



SCANNEZ-MOI !



Bâtiment A
Bâtiment B
Bâtiment C
6EME ETAGE

LEGENDE

	Cheminement d'évacuation		Porte coupe-feu		Echelle crinoline		Ascenseur		Armoire électrique		Extincteur
	Ouverture urgence porte		Alarme incendie		Colonne sèche (refoulement)		Groupe froid		Coupure électrique		



EVACUATION



A l'audition du signal
ou sur ordre d'un responsable



Dirigez-vous vers les
issues de secours



Ne revenez pas en arrière
sans y avoir été invité.



N'utilisez pas les ascenseurs
ou les monte-charges

ACCIDENT

18 ou 112 ou 114

RESPONSABLES
D'EVACUATION

POINT DE
RASSEMBLEMENT

DEVANT INTERMARCHÉ AU
87 AVENUE EDOUARD VAILLANT
BOULOGNE-BILLANCOURT



INCENDIE

Fumée anormale,
odeur de brûlé, flammes ?
Prévenez le
et appuyez sur le boîtier d'alarme



Appel d'urgence
Sapeurs-Pompiers
18 ou 112
ou 114



Attaquez le feu avec
l'extincteur approprié



En cas de fumée, baissez-vous :
l'air frais est près du sol.

RESPONSABLES
D'INTERVENTION

CONCEPTEUR



DUBERNARD
matériels et services incendie
01 39 68 18 18
A2400788

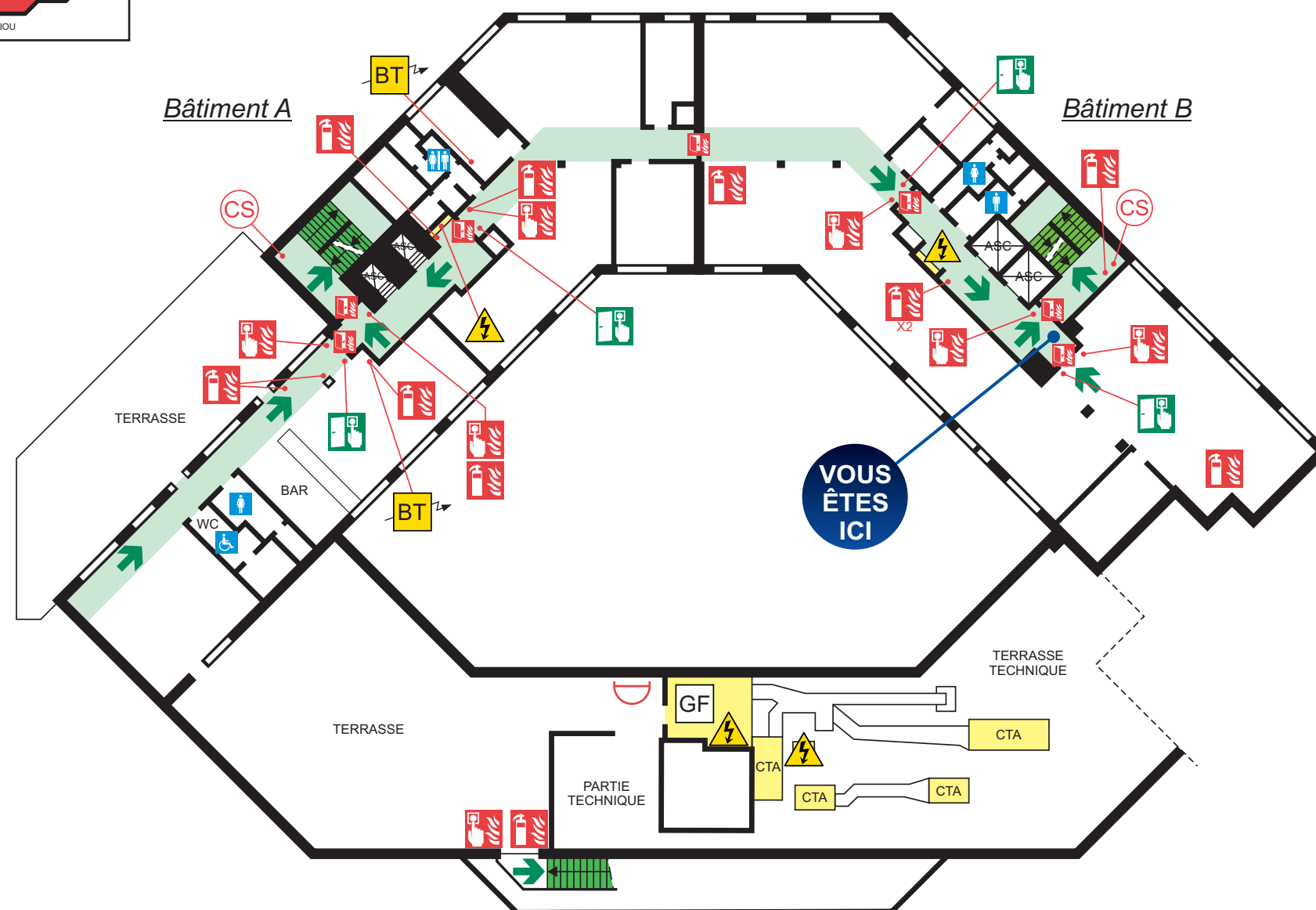
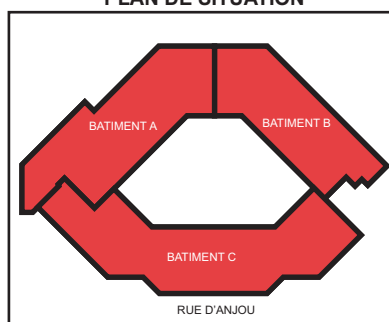
REFERENCE

JM/CN-95495-62
07/2024
Conforme NF X08-070

PLAN D'EVACUATION

REWORLD MEDIA
8 RUE BARTHELEMY DANJOU
92100 BOULOGNE-BILLANCOURT

PLAN DE SITUATION



6EME ETAGE

LEGENDE

	Cheminement d'évacuation		Porte coupe-feu		Echelle crinoline		Ascenseur		Armoire électrique		Extincteur
	Ouverture urgence porte		Alarme incendie		Colonne sèche (refoulement)		Groupe froid		Coupure électrique		



EVACUATION



A l'audition du signal
ou sur ordre d'un responsable



Dirigez-vous vers les
issues de secours



Ne revenez pas en arrière
sans y avoir été invité.



N'utilisez pas les ascenseurs
ou les monte-charges

ACCIDENT

18 ou 112 ou 114

RESPONSABLES
D'EVACUATION



POINT DE
RASSEMBLEMENT

DEVANT INTERMARCHÉ AU
87 AVENUE EDOUARD VAILLANT
BOULOGNE-BILLANCOURT



INCENDIE

Fumée anormale,
odeur de brûlé, flammes ?
Prévenez le
et appuyez sur le boîtier d'alarme



Appel d'urgence
Sapeurs-Pompiers
18 ou 112
ou 114



Attaquez le feu avec
l'extincteur approprié



En cas de fumée, baissez-vous :
l'air frais est près du sol.

RESPONSABLES
D'INTERVENTION

CONCEPTEUR



DUBERNARD
matériels et services incendie
01 39 68 18 18
A2400788

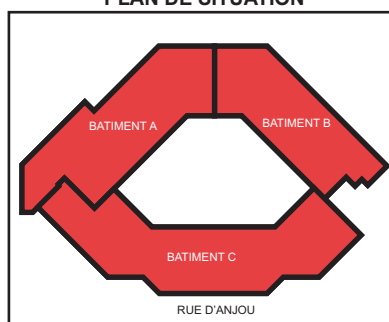
REFERENCE

JM/CN-95495-63
07/2024
Conforme NF X08-070

PLAN D'EVACUATION

REWORLD MEDIA
8 RUE BARTHELEMY DANJOU
92100 BOULOGNE-BILLANCOURT

PLAN DE SITUATION



PREVENTION



SCANNEZ-MOI !



6EME ETAGE

LEGENDE

	Cheminement d'évacuation		Porte coupe-feu		Echelle crinoline		Ascenseur		Armoire électrique		Extincteur
	Ouverture urgence porte		Alarme incendie		Colonne sèche (refoulement)		Groupe froid		Coupure électrique		



EVACUATION



A l'audition du signal
ou sur ordre d'un responsable



Dirigez-vous vers les
issues de secours



Ne revenez pas en arrière
sans y avoir été invité.



N'utilisez pas les ascenseurs
ou les monte-charges

ACCIDENT

18 ou 112 ou 114

RESPONSABLES
D'EVACUATION



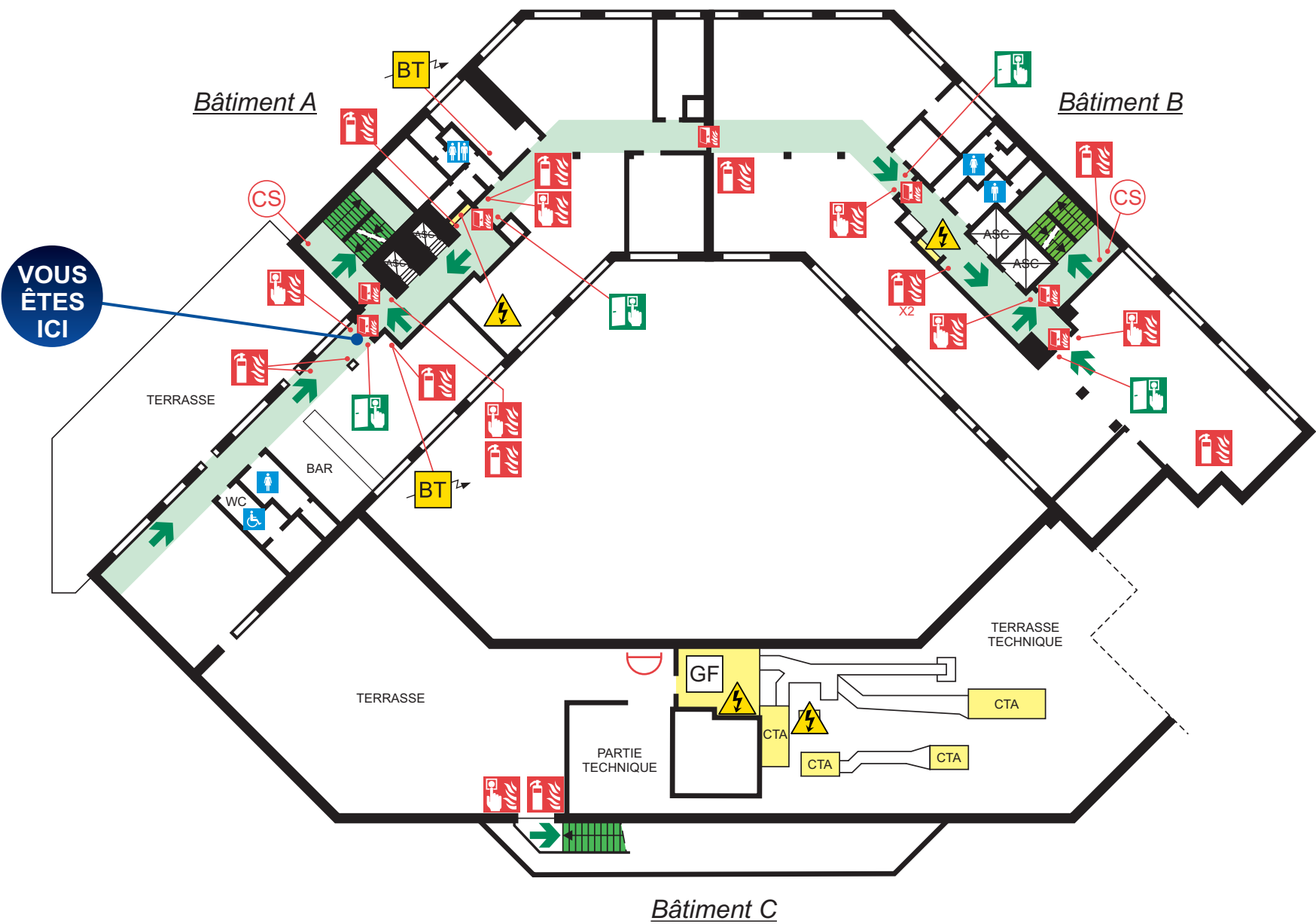
POINT DE
RASSEMBLEMENT

DEVANT INTERMARCHÉ AU
87 AVENUE EDOUARD VAILLANT
BOULOGNE-BILLANCOURT

PLAN D'EVACUATION

REWORLD MEDIA

8 RUE BARTHELEMY DANJOU
92100 BOULOGNE-BILLANCOURT

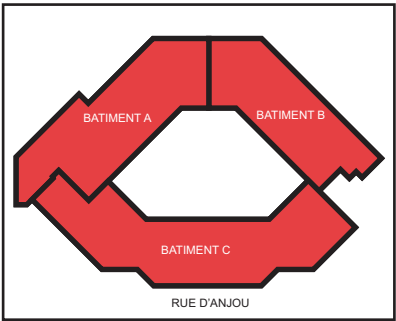


6EME ETAGE

LEGENDE

	Cheminement d'évacuation		Colonne sèche (refoulement)
	Ouverture urgence porte		Ascenseur
	Porte coupe-feu		Groupe froid
	Alarme incendie		Armoire électrique
	Echelle crinoline		Coupure électrique
			Extincteur

PLAN DE SITUATION



Fumée anormale,
odeur de brûlé, flammes ?
**Prévenez le
et appuyez sur le boîtier d'alarme**

Appel d'urgence
Sapeurs-Pompiers
18 ou 112 ou 114

Attaquez le feu avec
l'extincteur approprié

En cas de fumée, baissez-vous :
l'air frais est près du sol.

RESPONSABLES D'INTERVENTION

REFERENCE
JM/CN-95495-64
07/2024
Conforme NF X08-070

CONCEPTEUR



A l'audition du signal ou
sur ordre d'un responsable

Dirigez-vous vers les
issues de secours

Ne revenez pas en arrière
sans y avoir été invité.

N'utilisez pas les ascenseurs
ou les monte-charges

RESPONSABLES D'EVACUATION

ACCIDENT
18 ou 112 ou 114

POINT DE RASSEMBLEMENT

DEVANT INTERMARCHÉ AU
87 AVENUE EDOUARD VAILLANT
BOULOGNE-BILLANCOURT



INCENDIE



Fumée anormale,
odeur de brûlé, flammes ?

Prévenez le
et appuyez sur le boîtier d'alarme



Appel d'urgence
Sapeurs-Pompiers

18 ou 112
ou 114



Attaquez le feu avec
l'extincteur approprié



En cas de fumée, baissez-vous :
l'air frais est près du sol.

RESPONSABLES
D'INTERVENTION

CONCEPTEUR



DUBERNARD
matériels et services incendie
01 39 68 18 18
A2400788

REFERENCE

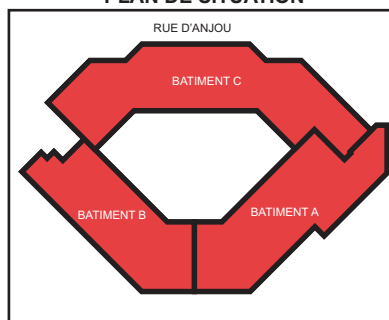
JM/CN-95495-65
07/2024
Conforme NF X08-070

PLAN D'EVACUATION

REWORLD MEDIA

8 RUE BARTHELEMY DANJOU
92100 BOULOGNE-BILLANCOURT

PLAN DE SITUATION



PREVENTION



SCANNEZ-MOI !



LEGENDE

	Cheminement d'évacuation		Porte coupe-feu		Echelle crinoline		Ascenseur		Armoire électrique		Extincteur
	Ouverture urgence porte		Alarme incendie		Colonne sèche (refoulement)		Groupe froid		Coupure électrique		



EVACUATION



A l'audition du signal
ou sur ordre d'un responsable



Dirigez-vous vers les
issues de secours



Ne revenez pas en arrière
sans y avoir été invité.



N'utilisez pas les ascenseurs
ou les monte-charges

ACCIDENT

18 ou 112 ou 114

RESPONSABLES
D'EVACUATION



POINT DE
RASSEMBLEMENT

DEVANT INTERMARCHÉ AU
87 AVENUE EDOUARD VAILLANT
BOULOGNE-BILLANCOURT